



VÝSLEDKY CELKOVÝCH PŘEKLADU ŽNP									
ČÍSLO	POJIST	VÝSTUP			PŘÍKAZ		CELKOVÝ PŘEKLAD		Poznámka
		UPOV	SELISA	SELISA	SELISA	CELKOVÝ	CELKOVÝ		
PR-29	ZAVIČOVANÝ PROFIL 1,50x5,135	10	175	1,600	0,014	14	0,190		
PR-30	ZAVIČOVANÝ PROFIL 1,50x5,135	10	175	1,600	0,014	14	0,190		
PR-31	ZAVIČOVANÝ PROFIL 1,50x5,135	10	175	1,600	0,008	1	0,008		
PR-32	ZAVIČOVANÝ PROFIL 1,50x5,135	10	175	1,600	0,008	1	0,008		
PR-33	ZAVIČOVANÝ PROFIL 1,50x5,135	10	175	1,600	0,008	1	0,008		
PR-34	ZAVIČOVANÝ PROFIL 1,50x5,135	10	175	1,600	0,008	1	0,008		
PR-35	ZAVIČOVANÝ PROFIL 1,50x5,135	10	175	1,600	0,008	1	0,008		
PR-36	ZAVIČOVANÝ PROFIL 1,50x5,135	10	175	1,600	0,008	1	0,008		
PR-37	ZAVIČOVANÝ PROFIL 1,50x5,135	10	175	1,600	0,008	1	0,008		
PR-38	ZAVIČOVANÝ PROFIL 1,50x5,135	10	175	1,600	0,008	1	0,008		
PR-39	ZAVIČOVANÝ PROFIL 1,50x5,135	10	175	1,600	0,008	1	0,008		
PR-40	ZAVIČOVANÝ PROFIL 1,50x5,135	10	175	1,600	0,008	2	0,017		
PR-41	ZAVIČOVANÝ PROFIL 1,50x5,135	10	175	1,600	0,008	2	0,017		
PR-42	ZAVIČOVANÝ PROFIL 1,50x5,135	10	175	1,600	0,008	2	0,017		
PR-43	ZAVIČOVANÝ PROFIL 1,50x5,135	10	175	1,600	0,008	2	0,017		
PR-44	ZAVIČOVANÝ PROFIL 1,50x5,135	10	175	1,600	0,008	2	0,017		
PR-45	ZAVIČOVANÝ PROFIL 1,50x5,135	10	175	1,600	0,008	2	0,017		
PR-46	ZAVIČOVANÝ PROFIL 1,50x5,135	10	175	1,600	0,008	2	0,017		
PR-47	ZAVIČOVANÝ PROFIL 1,50x5,135	10	175	1,600	0,008	2	0,017		
PR-48	ZAVIČOVANÝ PROFIL 1,50x5,135	10	175	1,600	0,008	2	0,017		
PR-49	ZAVIČOVANÝ PROFIL 1,50x5,135	10	175	1,600	0,008	2	0,017		
PR-50	ZAVIČOVANÝ PROFIL 1,50x5,135	10	175	1,600	0,008	2	0,017		
PR-51	ZAVIČOVANÝ PROFIL 1,50x5,135	10	175	1,600	0,008	2	0,017		
PR-52	ZAVIČOVANÝ PROFIL 1,50x5,135	10	175	1,600	0,008	2	0,017		
PR-53	ZAVIČOVANÝ PROFIL 1,50x5,135	10	175	1,600	0,008	2	0,017		
PR-54	ZAVIČOVANÝ PROFIL 1,50x5,135	10	175	1,600	0,008	2	0,017		
PR-55	ZAVIČOVANÝ PROFIL 1,50x5,135	10	175	1,600	0,008	2	0,017		
PR-56	ZAVIČOVANÝ PROFIL 1,50x5,135	10	175	1,600	0,008	2	0,017		
PR-57	ZAVIČOVANÝ PROFIL 1,50x5,135	10	175	1,600	0,008	2	0,017		
PR-58	ZAVIČOVANÝ PROFIL 1,50x5,135	10	175	1,600	0,008	2	0,017		
PR-59	ZAVIČOVANÝ PROFIL 1,50x5,135	10	175	1,600	0,008	2	0,017		
PR-60	ZAVIČOVANÝ PROFIL 1,50x5,135	10	175	1,600	0,008	2	0,017		
PR-61	ZAVIČOVANÝ PROFIL 1,50x5,135	10	175	1,600	0,008	2	0,017		
PR-62	ZAVIČOVANÝ PROFIL 1,50x5,135	10	175	1,600	0,008	2	0,017		
PR-63	ZAVIČOVANÝ PROFIL 1,50x5,135	10	175	1,600	0,008	2	0,017		
PR-64	ZAVIČOVANÝ PROFIL 1,50x5,135	10	175	1,600	0,008				


**POZNÁMKA:**

- POZICE PÁČEK, KTERÉ NAVAZUJÍ NA LOP, (BUDOU VYZNAČIT PŘEDNOSTNĚ Z POZICE SLOUPKŮ) LOP (OŠA PŘÍČKY ZAROVNANÁ S OŠOU SLOUPKŮ), VYTÝČOVÁNÍ SLOUPKŮ BUDE PROBÍHAT GEOMETRIČNĚ. VYTNAČENÍ POZICE MUSÍ BÝT ZACHOVÁNO AŽ DO FÁZE ZALOŽENÍ PÁČEK, PŘI PROVÁDĚNÍ TĚCHTO PŘEČEK BUDOU SOUDĚNÝ ZVÝŠENÉ POŽADAVKY NA PŘESNOST JEDNÉ JEDNÉ OUPKŮ NA OVOŠNÍK A DO VÝŠNOSTI 15 RÁMKŮ POSLÁZÁ - 10 mm).

- VYBÁVENÍ PÁČEK, KTERÉ JSOU ZAKRESLENY SEDOU ČÁRKOVANOU ČAROU JEZDÍČEKŮ NA OVOŠNÍK, JSOU PŘEDMĚTEM SAMOSTATNÉHO A NEJSOU DOPLŇKOVÝ STAVBY.

**POZNÁMKA:**  
ČERVENÉ OZNAČENÉ KONSTRUKCE JSOU SOUČÁSTÍ DODÁVKY PROSKLENÉ FASÁDY.  
ROZDÍLANÍ MEZI DODÁVKOU STAVBY A DODÁVKOU PROSKLENÉ FASÁDY JE PODROBNĚJI ZOBRAZENO V KNIŽE DETAILŮ AS-600.

000,000 = 237,18 Bpv REVIZE JSOU ČÍSLOVÁNY V RÁMCI CELÉHO PROJEKTU, VÝKRES ZOBRAZUJE POUZE RELEVANTNÍ REVIZI

<p>OBJEDNATEL: POLICEJKA</p>    <p><b>ATLANTA VEREJNOST</b></p>   <p>VOJVOĐA MILOŠEVIĆA, BEOGRAD 11000 (SRB)          telefon: 011 26 12 12 12          e-pošta: info@atlanta.rs</p>	<p>OBJEDNATEL: ATLANTA</p>    	<p>Č. NAST.:</p>    <p>ATLANTA:</p>
<p>NADZ. AKT:</p> <p><b>Dostava kompozit LP + Osmotri</b></p>	<p>OBJEDNATEL: POLICEJKA</p> <p>ing. arch.: <b>Tomaž Vrežinec</b></p> <p>ing. elektro: <b>Andrej Vrežinec</b></p> <p>ing. kemič.: <b>Vanja Čadež</b></p> <p>ing. građ.: <b>Jan Mračak</b></p> <p>ing. inž. tla: <b>Jan Tršina</b></p>	<p>DATUM:</p> <p><b>06/2024</b></p> <p>PROJEKT:</p> <p><b>800 x 1020</b></p> <p>POSREDOVATEL:</p> <p><b>POSREDOVANJE PROJEKTOVANJE</b></p> <p>OBJEKT:</p> <p><b>LP</b></p> <p>POSREDOVANJE:</p> <p><b>POSREDOVANJE</b></p> <p>POSREDOVANJE:</p> <p><b>POSREDOVANJE</b></p>
<p>POSREDOVANJE:</p> <p><b>Osmotri, hidroizolacija</b></p>	<p>POSREDOVANJE:</p> <p><b>Osmotri, hidroizolacija</b></p>	<p>POSREDOVANJE:</p> <p><b>Osmotri, hidroizolacija</b></p>
<p>POSREDOVANJE:</p>	<p>POSREDOVANJE:</p>	<p>POSREDOVANJE:</p>
<p>POSREDOVANJE:</p>	<p>POSREDOVANJE:</p>	<p>POSREDOVANJE:</p>
<p>POSREDOVANJE:</p>	<p>POSREDOVANJE:</p>	<p>POSREDOVANJE:</p>
<p>POSREDOVANJE:</p>	<p>POSREDOVANJE:</p>	<p>POSREDOVANJE:</p>
<p>POSREDOVANJE:</p>	<p>POSREDOVANJE:</p>	<p>POSREDOVANJE:</p>

1.1.10	75DP	SG 04	B 1.1	BÜBBERG 2NR	AG 1
--------	------	-------	-------	-------------	------

## ULOŽENÍ NA SLOUP

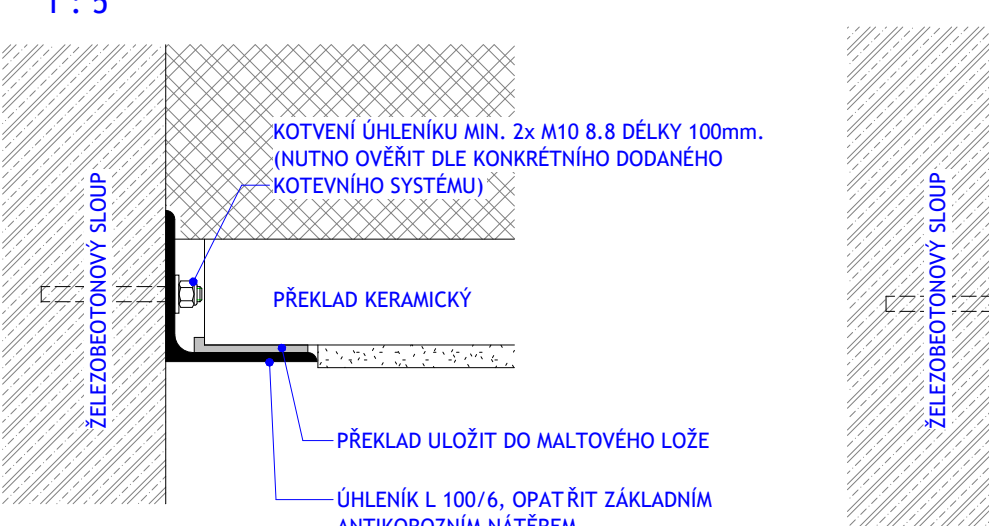


SCHÉMA VÝŠKOVÉHO NAPOJENÍ V NADPRAŽ  
PLNĚ DVEŘE - ŽELEZOBETON/ZDIVO

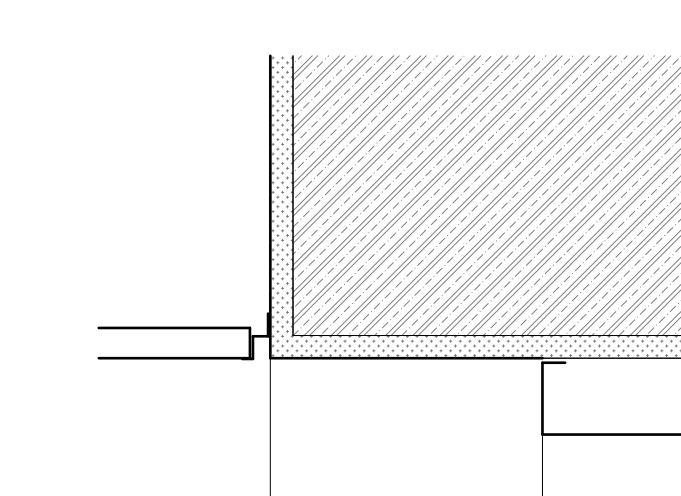
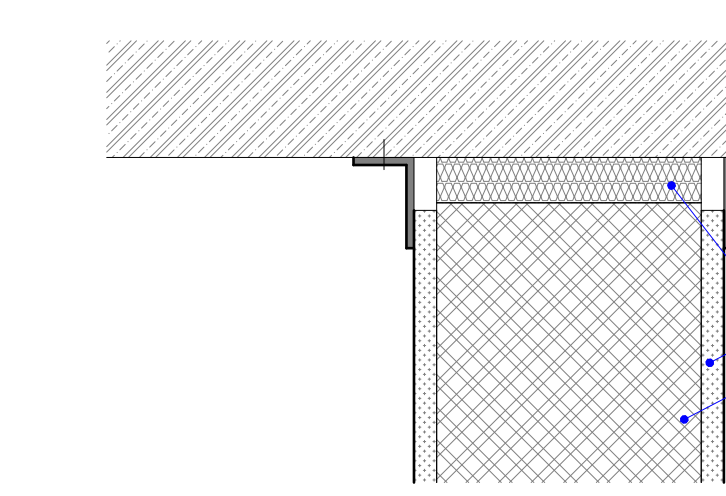
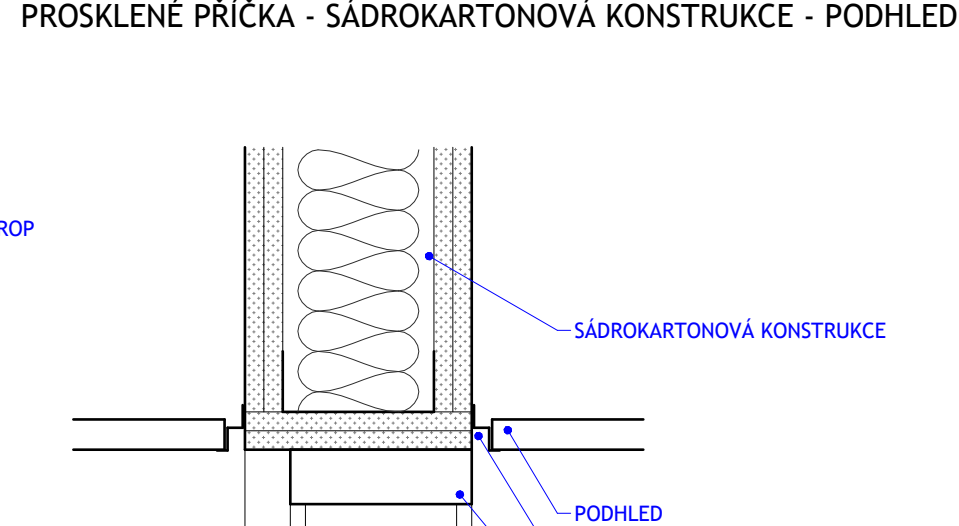


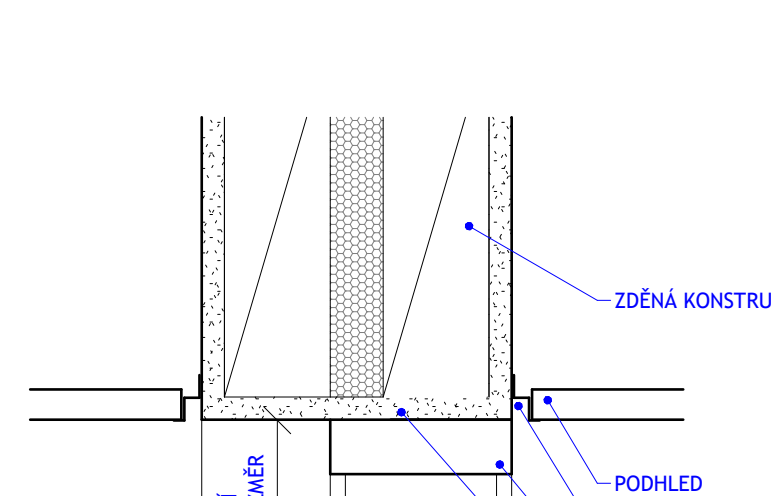
SCHÉMA KLUZNÉHO NAPOJENÍ PŘÍČEK KE STROPNÍ KONSTRUKCI



SCHEMA VYSKOVÉHO NÁPOJENÍ V NADPRAŽÍ



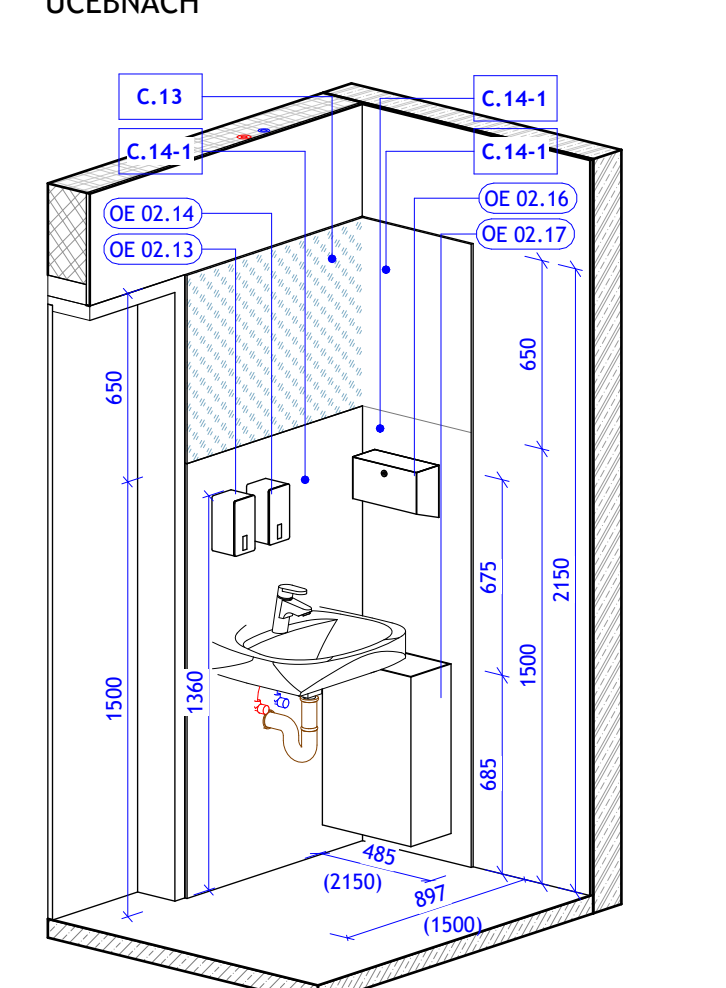
PROSKLENÉ PŘÍČKA - ZDĚNÁ KONSTRUKCE - PODHLED



### LEGENDA MATERIÁLŮ

- |  |   |
|--|---|
|  | BROUŠENÉ KERAMICKÉ ŽIVOTY TYPU THEAM II, 200 mm<br>NA CELPODLOŽNOU MALTU PRO TENKÉ SPÁRY, P10, M10          |
|  | AKUSTICKÉ BROUŠENÉ KERAMICKÉ ŽIVOTY TYPU THEAM II, 17<br>mm NA CELPODLOŽNOU MALTU PRO TENKÉ SPÁRY, P10, M10 |
|  | BROUŠENÉ KERAMICKÉ ŽIVOTY TYPU THEAM II, 115 mm<br>NA CELPODLOŽNOU MALTU PRO TENKÉ SPÁRY, P10, M10          |
|  | SAKROKARTONOVÉ PRŮKY A PŘEDSTĚNY  |
|  | HOLNATÉ KONSTRUKCE ŽELEZOBETONOVÉ D 1.2<br>V D 1.2 STAVBY KONSTRUKČNÍ ŘEŠENÍ                                |
|  | BETON PROSTÝ  |
|  | PAROZÁBRANA/HYDROIZOLACE  |

TYPICKÝ SPÁROŘEZ OBKLADU ZA UMYVADLEM V



VÝPIS KERAMICKÝCH PŘEKLADŮ 3NP

ČZ.N.	POPS	PŘEHLAD SÍLA [VÝŠKA [mm]]	TEPELNÁ ISOLACE [mm]	SESTAVA SÍLA [VÝŠKA [mm]]	DELKA [m]	POČET STĚN [m <sup>2</sup> ]	POZNÁMKA	
Př.06	2ANOSKY KERAMICKÝ PŘEHLAD	70	238	0	140	238	2,750	1
Př.07	2ANOSKY KERAMICKÝ PŘEHLAD	70	238	0	140	238	2,150	1
Př.08	1ANOSKY KERAMICKÝ PŘEHLAD	175	71	0	175	71	1,500	4
Př.09	1ANOSKY KERAMICKÝ PŘEHLAD	175	71	0	175	71	1,500	5
Př.10	1ANOSKY KERAMICKÝ PŘEHLAD	175	71	0	175	71	1,500	9
Př.11	1ANOSKY KERAMICKÝ PŘEHLAD	175	71	0	175	71	1,250	1
Př.12	1ANOSKY KERAMICKÝ PŘEHLAD	175	71	0	175	71	1,250	1
Př.13	1ANOSKY KERAMICKÝ PŘEHLAD	175	71	0	175	71	1,250	1
Př.14	1ANOSKY KERAMICKÝ PŘEHLAD	175	71	0	175	71	1,250	1
Př.15	1ANOSKY KERAMICKÝ PŘEHLAD	175	71	0	175	71	1,250	1
Př.16	1ANOSKY KERAMICKÝ PŘEHLAD	115	71	0	115	71	1,250	5

VÝKAZ VĚNCÍ 3. NP

OZN.	POPIS	CELKOVÁ DĚLKA [m]
V01	VĚNEC 115x150mm C 16/20 POČÍTLÁ VÝZTUŽ 2se10, PŘÍČNÁ ø10 á200mm	17,9